

PAYSAGISTE



ACTIVITES

Il s'agit de créer par étape les plans liés à la présentation et à l'aménagement paysager. C'est un travail au contact de la nature consistant à créer des décorations raffinées dans le but d'embellir des espaces verts.



ACTIVITES

Des logiciels pour créer des plans de jardins virtuels sont souvent utilisés. La clientèle est variée, aussi bien des particuliers que des professionnels.



CONDITIONS

Il faut pouvoir être disponible pour travailler entre environ 8h et 12h le matin, et 14h et 17h30 l'après midi. 12h de travail sont exigées par jour.



CONDITIONS

Beaucoup de machines sont utilisées pour différents travaux. La tenue est simple: pantalon, veste et chaussures de sécurité et, si le temps est mauvais, des vêtements de pluie.



COMPETENCES

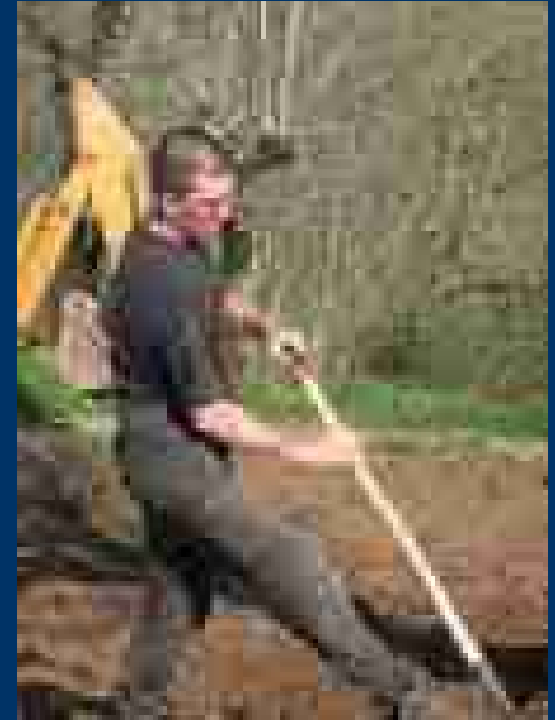
* C'est important d'avoir de la créativité, un sens du contact et de l'organisation, et d'être disponible pour travailler sur les chantiers.

* Il faut aussi connaître les bases en histoire des jardins et en techniques de construction et de travaux avec de l'eau.



DIPLOMES/SALAIRE

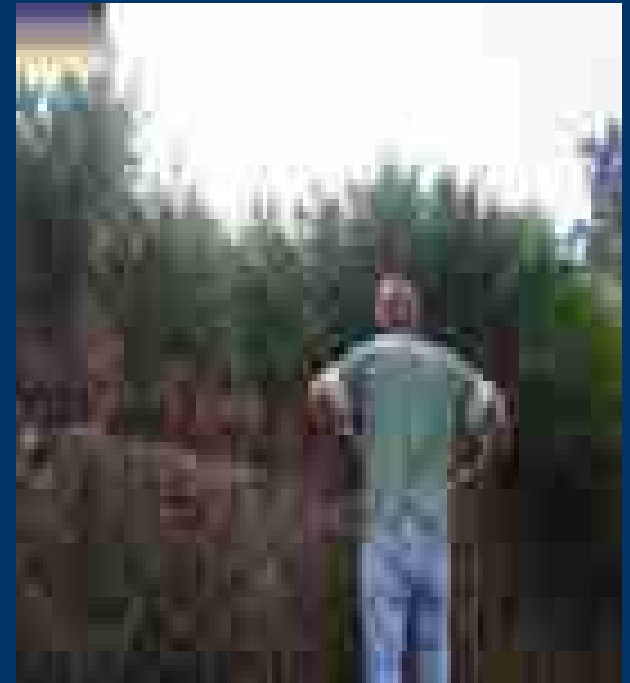
Pour un paysagiste qui travaille en entreprise, le salaire varie entre 1100 et 2500 euros par moi, tandis qu'un paysagiste à son compte pourra gagner entre 1100 et 4200 euros.



DIPLOMES/SALAIRE

*Il faut faire au minimum 4 ans d'études après le Bac pour avoir son diplôme Diplômé Par Le Gouvernement (DPLG).

*Pour ça, 3 écoles existent dont les écoles nationales supérieures d'architecture et de paysage à Bordeaux ou à Lille. Il faut passer un concours commun ouvert à Bac +2.



ENTREPRISE

Créavert est une entreprise spécialisée dans le paysagisme et dans l'aménagement des jardins à Quincampoix..



INTERVIEW

1) Quelles sont vos fonctions ?

- Je travaille en tant que artisan.

2) Quel est votre travail au quotidien ?

- Je décore des extérieurs en plantes et en arbres, tout ce qui concerne les jardins, pour ce soit joli à la vue.

3) Quels sont vos clients particuliers, entreprises ? Et en quelles proportions ?

- Il y a pratiquement autant de contact avec des particuliers qu'avec des entreprises; c'est varié.



INTERVIEW

4) Où pratiquez-vous votre activité ?

- Dans les régions de Haute et de Basse Normandie et aussi dans Paris.

5) Quels conseils pouvez-vous donner à de futurs paysagistes ?

-De faire une école de paysagiste pour avoir le plus de connaissances possibles.



LYCEE/CFA

Ecole supérieure d'architecture des
jardins:

Code UAI de

l'établissement : 0754318L

Ecole d'art / Privé hors contrat

Coordonnées de l'établissement

(adresse principale) :

49 rue de Bagnolet

75020 Paris

Tel : 01 43 71 28 53

Fax : 01 43 71 28 42

<http://www.esaj.asso.fr>



Diers Matisse

Louard Alexandre

Quilès Alison

